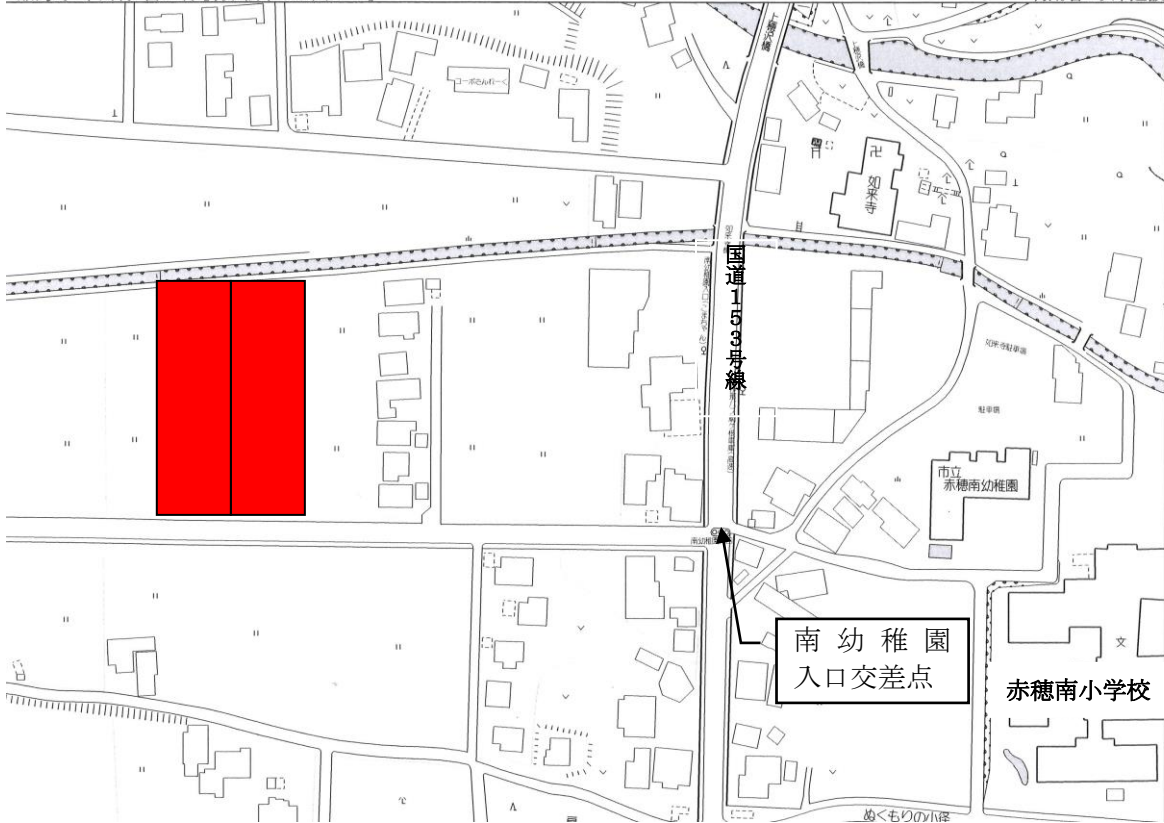


# 14.



・飯島町・中川村・宮田村 [駒ヶ根市 100図 F-1]

利用者:小澤建設



【 案内図 】

物権種目	売 地		
価 格	2.5万円/坪		
所在地	駒ヶ根市南割 (琴ヶ沢線沿い)		
交 通	J R伊那福岡駅		
取引形態	仲 介	間取り	———
土 地	A 土地面積 : 2876㎡ (869.99坪)		
	B 土地面積 : 2853㎡ (863.03坪)		
	・ 地 目 : 田 ・ 現 況 : 田		
土地権利	所有権	用途地域	未線引区域
建ぺい率	60%	容積率	200%
築年数	———	学 校	
その他法令			
現 況	田	引渡日	
接道状況	公道に接道		
設 備	前面道路上下水道管有		
備 考	農地法許可要す		

長野県知事免許 (10) 2277

**小澤建設株式会社**

OZAWA KENSETSU CO., LTD

〒399-4117 長野県駒ヶ根市赤穂9172

電話 : (0265) 82-2171 (代)

FAX : (0265) 82-2329

URL : <http://www.oform.co.jp/>

担 当 : 高橋 康治

(宅地建物取引士)

連絡先 : 0904-462-3624

E-mail : [kouji.t@oform.co.jp](mailto:kouji.t@oform.co.jp)